

Pohled 1



Pohled 2



Pohled 3



Pohled 4



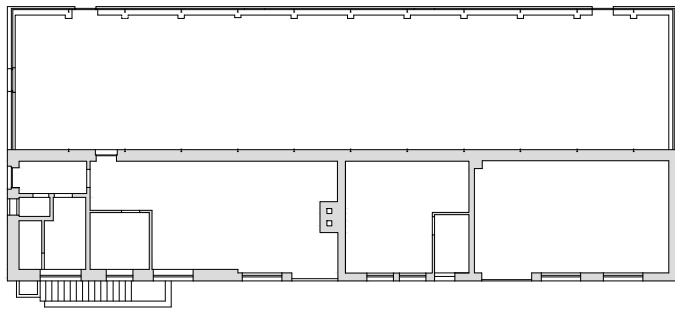
±0,000 = 228,26 m n.m. B.p.v.

Pohled 3

Pohled 2

Pohled 1

Pohled 4



Architekt:		Vypracoval:	Ing. arch. Hana Weigner Kukletová	Projektant:				
HIP:	Ing. arch. Hana Weigner Kukletová	Kreslil:		Ing. Eva Papoušková Májová 10, 641 00 Brno				
Zodp. projektant:	Ing. Eva Papoušková	Kontroloval:	Ing. arch. Hana Weigner Kukletová	Ing. arch. Hana Weigner Kukletová Mokrá 151, 664 04 Mokrá - Horákov tel: +420 604 232 729 mail: hana.weigner@gmail.com				
Investor:	Fakultní nemocnice Brno, Jihlavská 340/20, Bohunice, 62500 Brno							
Místo stavby:	k.ú. Černá Pole, parc. č. 3194/2, 3208/3, Dětská nemocnice Brno							
Název stavby:	DEMOLICE BUDOVY Z (SKLENÍK) v areálu FN BRNO - pracoviště Dětská nemocnice DOKUMENTACE PRO ODSTRANĚNÍ STAVBY			Číslo paré:				
Část: DOKUMENTACE OBJEKTŮ A TECHNICKÝCH A TECHNOLOGICKÝCH ZAŘÍZENÍ	POHLEDY - Objekt 2.2.2.4.SO01			Formát:	2 x A4			
Název výkresu:				Datum:	02/2025			
				Stupeň:	D0S			
				Měřítko:	-			
Číslo zakázky:	24-05		Část dokumentace:	D.	Číslo výkresu:	104	Revize	00